

เครื่องปั้มน้ำใช้แก๊ส อย่างถูกต้องเป็นอย่างไร!

เรื่อง : “เขาว์ สงวนศักดิ์”

คณะกรรมการชมรมเทคโนโลยี

โทร.0-3844-3425, 0-3844-3128

“อาจารย์ครับยังสงสัยอยู่ขออีกสักกรอบครับ” เรื่องใช้แก๊ส LPG นะครับ

เป็นคำถามที่ถามกันมามาก ในระยะน้ำมันแพง ผมเห็นว่าเป็นประโยชน์จึงเอาตัวอย่างของคุณเข้ามาเป็นตัวอย่างให้อ่านกันอีกครั้ง

ตอนบ่ายของวันเสาร์ขณะที่ผมกำลังดูข่าวเรื่องน้ำท่วมทางภาคเหนือ ก็มีโทรศัพท์โทรมาหาผม

คุณบุญชู : สวัสดีครับอาจารย์ ผมบุญชูครับ ผมซื้อเครื่องปั้มน้ำของอาจารย์ไปเมื่อ 7 ปีก่อน (โอ้! แล้วเราจะจำได้ใหม่นะ) ตอนนี้เครื่องมันพังแล้ว ผมจะเอามาให้อาจารย์เปลี่ยนเป็นเครื่องเบนซินใช้แก๊ส ผมอ่านบทความของอาจารย์เรื่องใช้แก๊ส 2 ตอน ก็เห็นว่าดี ประหยัดได้จริง แต่ผมทำไม่เป็น จึงให้อาจารย์ช่วยทำให้จะได้ไม่ลองผิดลองถูก

อาจารย์ : คุณบุญชูครับ ขอโทษนะครับคุณช่วยบอกหน่อยว่าเครื่องของคุณเป็นเครื่องอะไร และใช้ปั้มน้ำชนิดไหนเพื่อความสะดวกรวดเร็วถูกต้องไม่ผิดพลาด เพราะเวลายาวนานไปหน่อย ผมจำไม่ได้แล้ว

คุณบุญชู : ครับอาจารย์ มันเป็นเครื่องดีเซล 4 สูบ อีซูซุ เอ็มมินิ เป็นชนิด 2 ใบพัด โมนิต้า ครับ

อาจารย์ : เออ! แค่นี้ละ ค่อยรู้เรื่องหน่อย โอ้โฮ! ใช้ได้ตั้ง 7 ปี ก็ทนสินะ ว่าแต่มันเป็นอะไรละถึงพังได้

คุณบุญชู : แหม! ไม่อยากบอกเลยครับ คืออย่างนี้ หลังจากได้อ่านบทความของอาจารย์ เรื่องการใช้แก๊สแล้ว ก็เกิดอยากทดลอง ก็เอาแก๊สในครัวมาต่อผสมเข้าไปในท่อ-ดูดอากาศของเครื่องเลย แล้วใช้หัววาล์วแก๊สปรับเครื่องเร่งรอบให้พอดี ที่แรกก็ดีใจเพราะมันใช้ได้เลย ไม่เห็นต้องใช้หม้อต้มแก๊สอย่างที่อาจารย์บอกเลย เครื่องมันหลวมหน่อย ใช้แก๊สผสมแรงดีกว่าเยอะเลย น้ำมันกับแก๊สก็ประหยัดลงไปได้เกือบครึ่ง แต่ใช้ไปได้ประมาณ 6 เดือน เครื่องมันก็ไม่ติด เอามาถอดดูเครื่องเสียมาก บาลันสีก + แหวนลูกสูบละลาย ไม่คุ้มค่าซ่อมครับ ผมก็เลยคิดว่าไหนๆ มันพังแล้วก็เปลี่ยนเครื่องเป็นเบนซินใช้แก๊สดีกว่า ผมจึงให้อาจารย์ทำให้ครับ

อาจารย์ : ให้มันได้อย่างนี้สิ มันถึงจะเรียกว่าคนไทย เก่งทุกเรื่อง เก่งจนได้เรื่อง เหมือนกับชาวสวน ถ้าเรื่องปลูกต้นไม้ “ทำให้มันออกลูก” ไม่มีใครสู้ได้ แต่ถ้าเรื่องเครื่องสูบน้ำหรือระบบท่อน้ำ + สปริงเกลอร์ ถึงแม้ชาวสวนจะทำได้ “คว่าดีและถูก” แต่ความจริงมันมีประสิทธิภาพที่ลดลง จากที่มันควรจะได้ คิดเป็นค่าของเงินมากกว่าที่เราคิดเองทำเองมากจนเราคาดไม่ถึง เหมือนเป็นวิบากกรรมของชาวสวน “ที่คิดว่าที่เราทำเองกับมือนั้นดีที่สุดแล้ว” “ที่ดีกว่านี้ราคามันแพงเกินความจำเป็น” ดังนั้นการแก้ไขให้ดีขึ้น จึงเป็นเพียงตำนานที่เล่าสู่กันฟัง ผมจึงแบกตำนานนั้นเดินทางแจกผู้คนที่สนใจ ผู้ได้รับไปปฏิบัติจนเกิดผลสำเร็จ ผมก็ดีใจด้วย ซึ่งมันก็เป็นกำลังใจให้ผมได้ทำต่อไปอย่างมีความสุข แม้มันจะเป็นกลุ่มคนเพียงน้อยนิดก็ตาม

เอาละ! กลับมาเข้าเรื่องของเราดีกว่า หลังจากนั้นคุณบุญชู ก็เอาเครื่องปั้มน้ำพร้อมแท่นมาให้ติดตั้งเครื่องเบนซินใช้แก๊ส เนื่องจากผมเห็นว่ายังมีสมาชิกหลายท่านต้องการความรู้เรื่องนี้ติดต่อเข้ามาเยอะ อีกทั้งยังเป็นทางเลือกและทางรอดของชาวสวนได้ ผมจึงเขียนบทความเรื่องแก๊สของคุณบุญชูมาให้ท่านอ่านได้ความรู้เอาไปปรับใช้

รายการติดตั้งเครื่องใช้แก๊สตามรูปภาพ เรียงลำดับตามหมายเลข ดังนี้

1. เป็นรูปถังแก๊ส LPG 15 kg/cm

2. เป็นรูปหม้อต้มหรือหม้อให้ความร้อนแก๊สให้เป็นไอไม่เย็นจับตัวเป็นน้ำแข็ง และตัวปรับแก๊สให้มากหรือน้อยตามความต้องการ จำเป็นมากที่ต้องติดหม้อต้มแก๊สให้ความร้อนตัวนี้ เพื่อที่จะทำให้แก๊สร้อนขยายตัวเพิ่มขึ้น ได้ปริมาณแก๊สมากขึ้น ประหยัดแก๊สมากขึ้น

3. เป็นสายน้ำร้อนที่ต่อมาจากเครื่องยนต์เข้ามาในหม้อต้มแก๊สเพื่อให้แก๊สร้อน ไม่จับตัวเป็นน้ำแข็ง

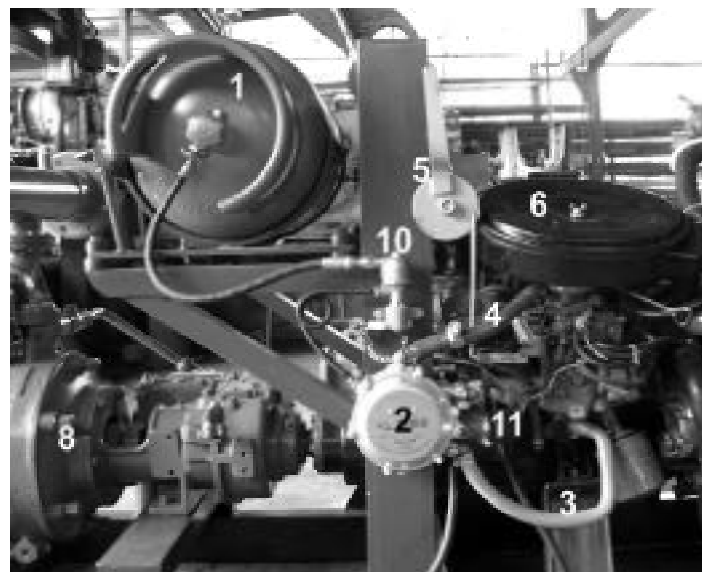
4. เป็นสายแก๊สที่ออกจากหม้อต้มแก๊สจ่ายเข้าไปในคาร์บูเรเตอร์เครื่องยนต์ ให้หม้อกรองอากาศ

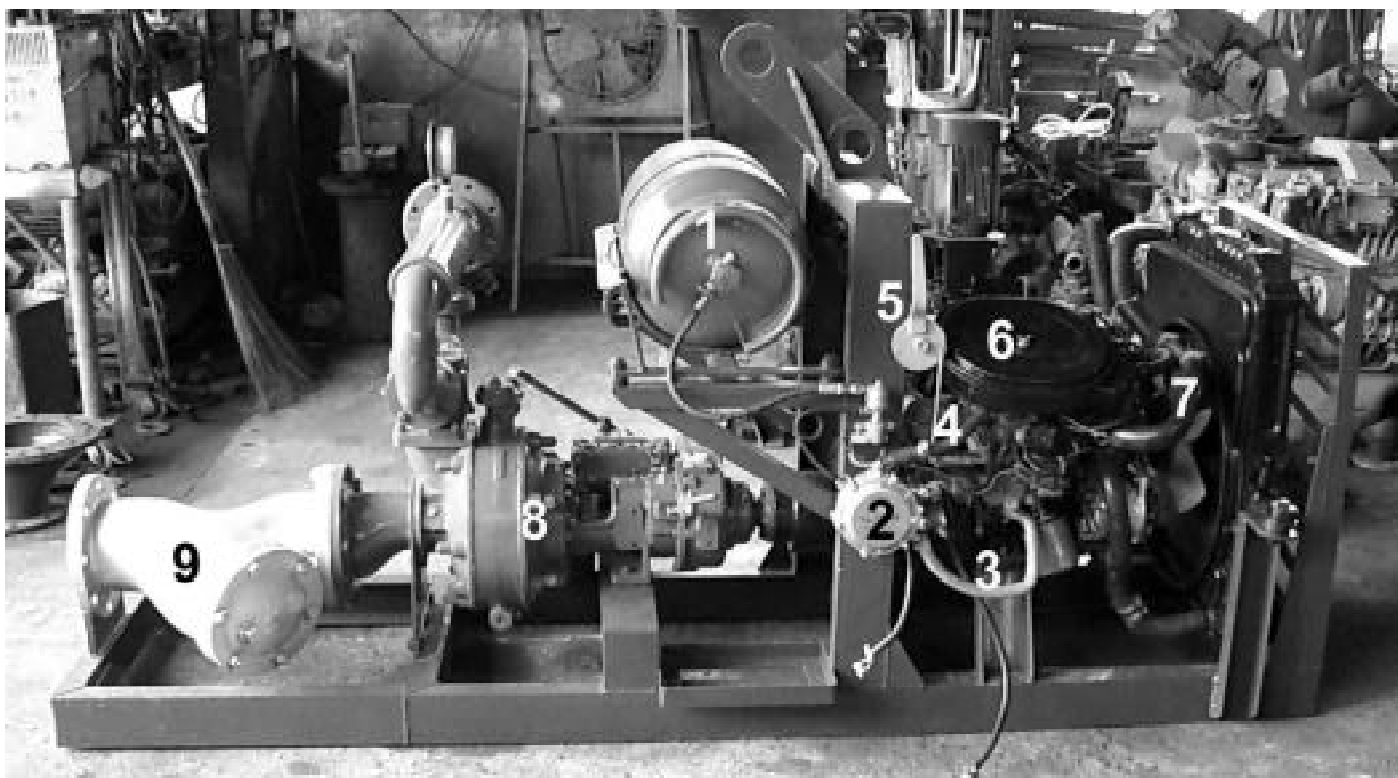
5. คันเร่งเครื่องใช้มือโยกเร่งเครื่องตามความต้องการ

6. หม้อกรองอากาศ เน้นต้องมีไส้กรอง และหมั่นตรวจกรองอากาศไม่ให้อุดตันอยู่เสมอ

7. เครื่องยนต์ใช้ขนาด 1,500 ซีซี ก็ใช้ได้แล้ว มีรอบเครื่องอยู่ที่ 5,500 รอบ/นาที

8. ตัวปั้มน้ำสองใบพัดขนาด 4 นิ้ว x 3 นิ้ว ข้อสำคัญปั้มน้ำที่ใช้กับเครื่องเบนซินต้องเป็นปั้มรอบเร็ว จึงจะพอดีกับรอบเครื่อง ปั้มน้ำที่เห็นในรูปนี้หมุนอยู่ที่ 1,800-2,500 รอบ/นาที ส่วนเครื่องยนต์หมุนประมาณ 5,500 รอบ/นาที เราเร่งเครื่องให้รอบอยู่ที่ 2,000-2,500 รอบ เครื่องจะเร่งประมาณครึ่งหนึ่งก็จะประหยัดแก๊สได้มาก และเครื่องก็ทนทาน เหมือนกับเราขับรถยนต์ที่ความเร็ว 80 กม./ชม. ครับ!





9. เป็นรูปทรงดักผง ดักเศษไม้ ที่เข้ามาในตัวปั๊มขนาด 6 นิ้ว ผมใช้กรองใหญ่กว่าปั๊มเพื่อให้กรองน้ำได้ดี และอุดตันยังสะดวกแก่การทำงาน

10. เป็นวาล์วไฟฟ้าใช้ไฟจากแบตเตอรี่ 12 โวลต์ ปิด-เปิด แก๊สเมื่อเปิดสวิตช์กุญแจติดเครื่องยนต์ และที่ส่วนบนของวาล์วยังมีกรองอีกหนึ่งตัว เพื่อดักสิ่งสกปรกไม่ให้เข้าไปในหม้อต้มแก๊ส ถอดล้างได้จากฝาส่วนบนของวาล์ว

ค่าใช้จ่ายทั้งหมดในการตัดแปลงและเปลี่ยนเครื่องเป็นใช้แก๊สครั้งนี้ โดยประมาณ 38,000 บาท ผมใช้เวลาติดตั้งลองเครื่องปั๊มน้ำประมาณ 5 วัน คุณบุญชูก็มารับเครื่อง-ปั๊มน้ำกลับไปติดตั้งที่สวนเอง

อาจารย์ : คุณบุญชูครับ ใช้แล้วเป็นอย่างไร โทรมาบอกผมด้วยถึงการใช้ การสิ้นเปลืองแก๊สเป็นอย่างไร อย่าหายไปอีก 5 ปี นะครับ

ผมได้รับข้อมูลจากคุณบุญชูอีก 3 เดือนต่อมา ซึ่งพอจะสรุปได้ว่าประหยัดไปได้ 50% จริง แต่จะทนนานเท่าใดต้องรอดูกันต่อไป น้ำแรงเท่าเดิมไม่มีปัญหา เครื่องดีง่ายเนื่องจากเป็นเครื่องปั๊มน้ำ ผมจึงให้ช่างตั้งให้ใช้แก๊สอย่างเดียว ไม่ใช้น้ำมันเบนซิน จะทำให้ไม่ถูกอมค่าน้ำมันอีกต่อไป ถ้า

จะกลับมาใช้น้ำมันจะต้องล้างคาร์บูฯ และตั้งไฟจุดระเบิดใหม่ จึงจะใช้ได้เหมือนเดิม

สรุปการติดตั้งแก๊สใช้กับเครื่องเบนซินต้องใช้ช่างที่มีความชำนาญ ต้องปรับระบบจุดระเบิดใหม่ ปรับปริมาณแก๊สให้พอดีเหมาะสม ปรับระบบเครื่องให้สมบูรณ์ จึงจะใช้ได้ดี มีประสิทธิภาพ ประหยัดได้จริง ซึ่งจะประหยัดได้ถึง 50% เลยครับ และที่ดีกว่านั้นคือ เราสามารถใช้แก๊สชีวภาพที่เราหมักเองเอามาใช้กับเครื่องยนต์ตัวนี้ได้ครับ

สุดท้ายนี้ ขออวยพรให้ท่านอายุยืน ๆ เพราะเราเกษตรกรเราหาถูกหลานสืบทอดอาชีพน้อยลง ต่อไปหมตรุ่นเราแล้วใครจะสืบสานก็ไม่รู้ แต่ทุกคนวิ่งเข้าหาโรงงานอุตสาหกรรมหมดหวังว่าจะมีลูกหลานสักคนมารับช่วงไป เราก็จะมีความสุข ขอขอบคุณทุกท่านที่ติดตามบทความมาโดยตลอด สงสัยสอบถาม ปรีक्षा ดิชม ขอรับไว้ด้วยความเต็มใจ

