



เครื่องดีเซล

ใช้แก๊สได้อย่างไร

เรื่อง : “เขาว์ สงวนศักดิ์”

คณะกรรมการชมรมเทคโนโลยีน้ำเพื่อการเกษตรแห่งประเทศไทย

โทร.0-3844-3425, 0-3844-3128

มีคำถามกันมานาน เช่น

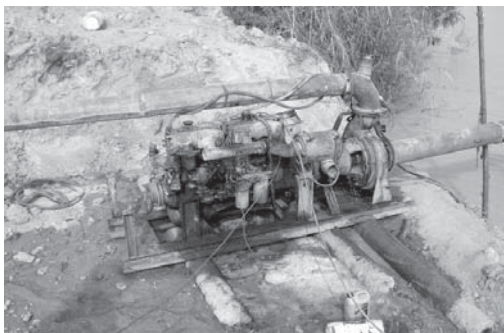
1. เครื่องดีเซลใช้แก๊สแล้วเครื่องพังเร็ว
2. เครื่องดีเซลใช้แก๊สแล้วเครื่องน็อกแรง
3. เครื่องดีเซลใช้แก๊สประหยัดค่าน้ำมัน
4. เครื่องดีเซลใช้แก๊สติดคั้งแพง
5. เครื่องดีเซลใช้แก๊สแบบชาวบ้านเป็นอย่างไร
6. เครื่องดีเซลใช้แก๊สแบบมาตรฐานเป็นอย่างไร

ทั้งหมดนี้เป็นคำถามที่ท่านอยากรู้ ผมจะตอบรวม ๆ กันไป เฉพาะที่สำคัญให้ท่านได้อ่านแบบสั้น ๆ และได้สาระ เครื่องดีเซลใช้แก๊สได้จริง เป็นแบบผสมกับน้ำมันดีเซล แต่ต้องมีอุปกรณ์ช่วยและจูนส่วนผสม เครื่องยนต์จะใช้ได้เหมือนปกติ ควันดำจะน้อยลงจะได้แรงมากขึ้น บาลิ้นและลูกสูบ แหวน จะไม่สึกเร็ว เพราะมีน้ำมันดีเซลบางส่วนเข้าไป

หลอกล้อด้วย ส่วนที่มีคำถามมาว่า เครื่องพัง บาลันใหม่ มีเสียนี้อกนั้น เกิดจากการปรับตั้งไม่ถูกต้อง เกิดจากช่างมือสมัครเล่นไม่ใช่ผู้จริง ซึ่งพวกเรามากจะให้ช่างมือสมัครเล่นทำงานเกิดความเสียหาย ใช้แล้วไม่ประหยัดไม่ทน จึงเหมาะเอาว่าใช้ไม่ได้

เครื่องดีเซลติดตั้งแก๊สแพงไหม?

ขอบอกว่าไม่แพงอย่างที่คิด ต่อแบบถูกต้องมีหม้อต้มแก๊ส ราคาประมาณ 10,000-14,000 บาท ใช้ถึงแก๊สหุงต้มขนาด 50 กก. การติดตั้งแก๊สแบบมาตรฐานกับเครื่องดีเซล จะทำให้ปลอดภัยและประหยัดแก๊สได้มากกว่าแบบของชาวบ้านและจากการติดตามผู้ใช้แก๊สกับเครื่องยนต์ดีเซล พบว่า ใช้กับปั้มน้ำที่มีรอบเครื่องเสมอจะทำให้ประหยัดแก๊สได้มากถึง 50% เลขที่เดียว ถามว่าคิดเป็นเงินได้เท่าไร จากการสอบถามได้ข้อมูลว่า สมมุติว่า 1 วันเติมน้ำมัน 1,000 บาท เปลี่ยนเป็นแก๊สแล้ว ลองคิดค่าน้ำมันบวกค่าแก๊สก็ประมาณ 500-600 บาท บางคนบอกว่าเหลือเพียง 400 บาท ซึ่งเป็นข้อมูลที่ต้องติดตามกันต่อไป มาขยายความเรื่องหม้อต้มแก๊สมีหน้าที่ทำให้แก๊สร้อนไม่จับตัวเป็นน้ำแข็ง และยังขยายตัวได้ปริมาณมากขึ้น ทำให้ประหยัดแก๊สได้ส่วนหนึ่ง และยังมีวาล์วปรับแก๊สและตัดแก๊สเมื่อแก๊สรั่ว ซึ่งนับว่าเป็นประโยชน์ต่อผู้ใช้แก๊สมาก และเป็น



อุปกรณ์จำเป็นที่ต้องคิดครบ

การติดตั้งเครื่องดีเซลใช้แก๊สแบบชาวบ้าน(นอก) ผมได้ติดตามไปดูการติดตั้งแก๊สของชาวบ้าน มีการติดตั้งแบบชาวสวน แบบนาทุ่งรุ่นใหม่ แบบฟาร์มหมู และแบบของเหมืองทรายก่อสร้าง มีการติดตั้งหลายแบบ นำมาเล่าสู่ให้ท่านได้ฟัง

1. การติดตั้งแบบชาวสวน เอาแก๊สหุงต้มใช้วาล์วปรับแก๊สแบบในครัวต่อสายมาใส่ท่อแยกไอดีแล้วมีวาล์วปรับด้วยมือ 1 ตัว ดัดเครื่องเดินเบาๆ แล้วเปิดแก๊สให้เครื่องเร่งได้รอบที่ต้องการก็เป็นอันใช้ได้



2. การติดตั้งแบบนากุ้งรุ่นใหม่ ใช้เครื่องดีเซลสูบเดียว 10 แรง ต่อ แก๊สมีวาล์วปรับแรงดันแบบหุงต้มที่หัวถัง แล้วต่อด้วยสายทองแดงมีวาล์วหรือแก๊สอีก 1 ตัว ต่อสายทองแดงไปพันกับท่อไอเสียของเครื่อง แล้วก็เข้าไปเข้ากับท่อแยก ไอดี คนที่ใช้บอกกว่าทำให้แก๊สร้อนเหมือนหม้อต้มที่ใช้ในรถยนต์ประหยัดแก๊สได้มากกว่าต่อตรงเข้าไอดีเลย

3. การติดตั้งแบบฟาร์มหมู ใช้แก๊สที่เกิดจากการหมักมูลหมูมาใช้กับ เครื่องยนต์ก็ใช้ได้ แต่ใช้ได้เฉพาะฟาร์มที่หมักแก๊สได้เท่านั้น

4. การติดตั้งแบบเหมือนล้างทรายก่อสร้างชาย เมืองที่ว่านี้มีวิธีการใช้

ที่แปลก คือ ใช้เครื่องดีเซล 6 สูบ ขนาดใหญ่ 250 แรงม้า ปกติกิน น้ำมันวันละ 200 ลิตร ที่ 10 ชั่วโมง

จากที่น้ำมันแพงก็พยายาม หาทางออก ชั้นแรกก็คือ เปลี่ยนเป็น ใช้น้ำมันป่าส้มลิตรละ 22 บาท จาก ดีเซลซึ่งเวลานั้นลิตรละ 28 บาท ก็ ยังเสียดำน้ำมันมากอยู่ ก็หาวิธีการใหม่ โดยใช้น้ำมันป่าส้มแบบไบโอดีเซล ร่วมกับการใช้แก๊สหุงต้ม ใช้วาล์วปรับ แรงดันแบบปรับแก๊สได้ ไม่ใช่หม้อต้ม แก๊ส เพียงแต่ต่อแก๊สเข้าไปในปาก- หม้อกรองอากาศไอดี เท่านั้น ใช้งาน มาได้ประมาณ 3 เดือน มีผลพอจะ ประมาณได้คือ ใช้น้ำมันประมาณ 60 ลิตร ใช้แก๊สขนาด 15 กิโลกรัม ไป 2 ถึง ในเวลา 1 วัน หรือ 10 ชั่วโมง เท่ากับประหยัด เงินไปได้ 50% จาก เดิม

บทสรุป

การใช้แก๊สกับเครื่องยนต์ ดีเซลก็เป็นทางเลือกที่ท่านได้รู้มุมมอง เหตุผลต่างๆ ที่เหมาะสมของแต่ละ ท่าน ผมเป็นผู้บอกเล่าและชี้ทางให้ท่าน เลือกตามอรรถยาศัย

ขอให้ท่านประสบความสำเร็จ มีข้อสงสัย สอบถาม ดิฉันได้ ยินดี น้อมรับด้วยความเต็มใจ

