

เรื่อง : “เขาวัว สงวนศักดิ์”

คณะกรรมการชมรมเทคโนโลยีน้ำเพื่อการเกษตรแห่งประเทศไทย  
โทร.0-3844-3425, 0-3844-4128 โทรสาร 0-3844-5193

# ปั๊มน้ำสองใบพัด

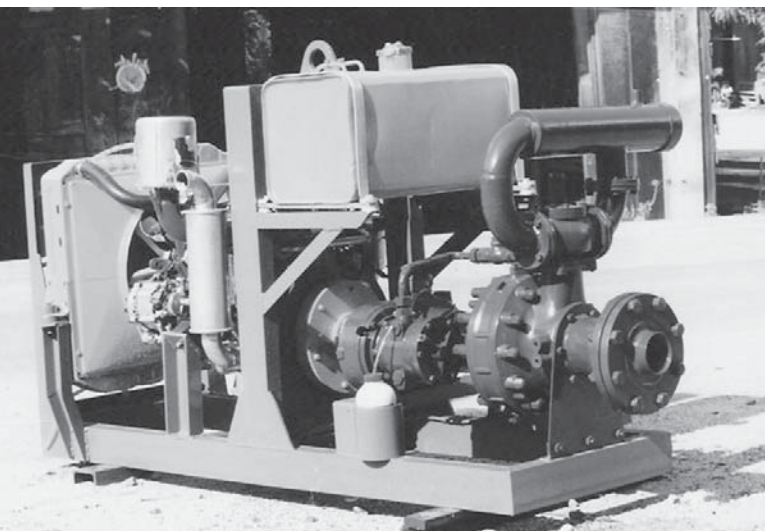


**สวัสดิ์**ครับ ท่านผู้อ่านและชาวสวนทุกท่าน มีผู้ใช้ปั๊มน้ำหลายท่าน โทรมาถามเรื่องปั๊มน้ำหลายใบพัด ถึงปัญหาที่เกิด วิธีแก้ไข และข้อดี ข้อเสีย ของปั๊มน้ำหลายใบพัด ผมจึงเล่าถึงข้อดี ข้อเสีย ของปั๊มน้ำชนิดใบพัดเดี่ยว และปั๊มน้ำชนิดหลายใบพัด ไว้เป็นข้อ ๆ ดังนี้

ข้อดี + ข้อเสีย ปั๊มน้ำใบพัดเดี่ยว	
ข้อดี	ข้อเสีย
1. กินแรงม้าน้อย	1. ส่งน้ำไม่สูง
2. ได้น้ำมาก	2. ส่งน้ำไม่ไกล
3. มีความทนทาน	3. มีน้ำหนักมาก
4. มีจุดเสียน้อย	

ข้อดี + ข้อเสีย ปั๊มน้ำหลายใบพัด	
ข้อดี	ข้อเสีย
1. ส่งน้ำได้ไกล	1. กินแรงม้าสูง
2. มีขนาดเล็ก	2. มีชิ้นส่วนมาก
3. ทำแรงส่งสูงได้มาก	3. มีส่วนสึกหรอมาก
โดยใช้จำนวนใบพัดหลายใบ	มีอายุการใช้งานสั้น
โดยใช้รอบเร็ว มอเตอร์	ต้องซ่อมบ่อย
ไม่ต้องใหญ่	

จากประสบการณ์มากกว่า 30 ปี ที่อยู่กับการปั๊มน้ำมา ผมให้มุมมองว่า ปั๊มน้ำ เพื่อทำธุรกิจเกษตรหรือทำฟาร์ม ไม่ควรใช้ปั๊มน้ำเกิน 3 ใบพัด ถ้าใช้มากกว่านี้ จะมีต้นทุนค่าน้ำสูงจนไม่คุ้มทุนในการทำสวนเกษตร



ปั้มน้ำ 2 ใบพัด MONITA 6"x 4"

สาเหตุที่ใช้ปั้มน้ำแรงสูงๆ เพราะว่าการวางระบบ น้ำที่ไม่ถูกต้อง หรือมีที่ดินที่อยู่ไกลหรือสูงจากแหล่งน้ำมาก บางรายที่มาปรึกษาผม ต้องใช้แรงดันน้ำ 8-10 kg/cm<sup>2</sup> หรือ 110-150 ปอนด์ ซึ่งธรรมดาปั้มน้ำในการเกษตร + อุตสาหกรรม จะใช้แรงดันอยู่ที่น้ำ 2-5 kg/cm<sup>2</sup> = 30-70 ปอนด์ เป็นส่วนมาก

ธุรกิจการเกษตร + อุตสาหกรรมเกษตร ที่ใช้น้ำที่มีแรงดันสูง ก็จะมีค่าใช้จ่ายสูง จนมีต้นทุนต่อผลผลิตสูง ความสามารถในการแข่งขันก็จะสู้รายอื่นไม่ได้ ผมจึงขอเน้นเรื่องความพยายามทำทุกวิถีทางที่ลดแรงดันน้ำให้ต่ำมากที่สุดเราจะลดค่าน้ำมัน หรือไฟฟ้าลงไปได้มาก ทำให้เราขายของได้ในราคาที่ถูกลง แต่มีกำไรมาก

ในบทความหัวข้อเรื่องที่เคยเขียนไว้ ผมจะเล่าถึงปั้มน้ำสองใบพัดตัวหนึ่ง ที่มีหลายท่านใช้อยู่ หรือกำลังจะซื้อปั้มน้ำว่ามันหมุนกี่รอบ + ได้น้ำเท่าไร + แรงสูงกี่ปอนด์ ใช้เครื่องที่แรง

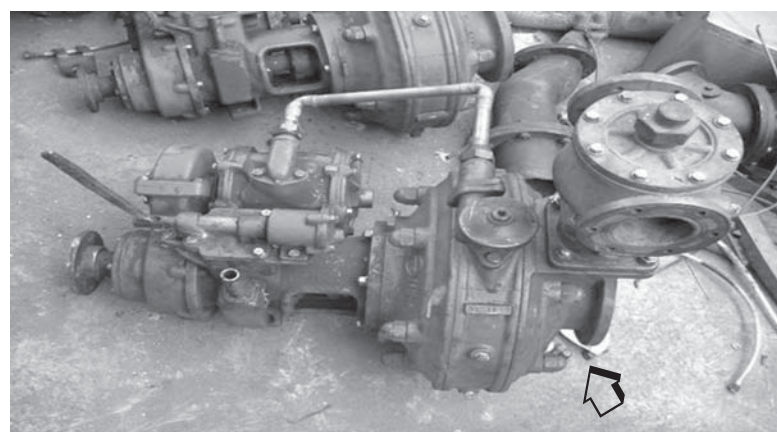
ขอเล่าย้อนหลังไป เมื่อ 15 ปีก่อนโน้น ผมพยายามหาปั้มน้ำสองใบพัดที่ดี และราคาถูกมาก่อน อีก 5 ปี แต่ไม่สำเร็จหาไม่เจอ มีแต่ของดี ราคาแพง ของถูกก็ไม่ดี ปั้มน้ำสองใบพัดของนอก ขนาด 3-4 นิ้ว ราคา 40,000-80,000 บาท ชาวสวนเราไม่มีปัญญาซื้อได้เลย

วันหนึ่ง ก็ไปหาปั้มน้ำจากร้านขายเครื่องเก่า ก็เจอปั้มน้ำรูปร่างประหลาด แต่รู้ว่าเป็นปั้มน้ำก็ซื้อมา ถอดหรือดู

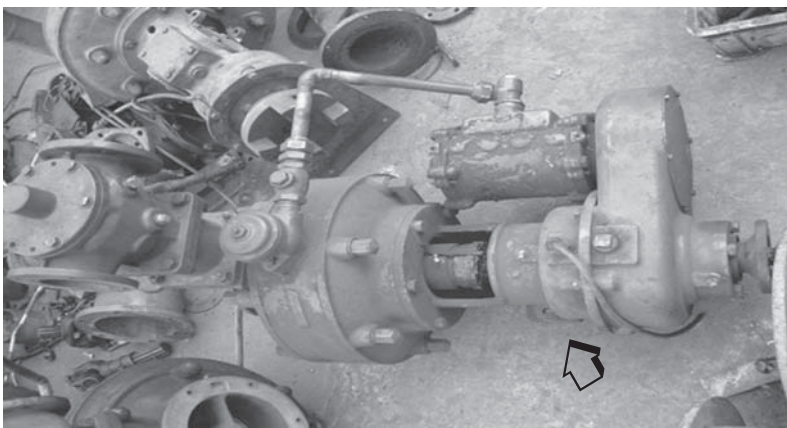
มีส่วนที่ไม่รู้ว่าใช้ทำอะไรติดอยู่กับปั้มน้ำ ก็เอาออกหมดแล้วทดลอง ใช้ดูก็ใช้ได้ น้ำแรงดี เนื่องจากเป็นปั้มน้ำที่เพิ่งนำเข้ามา ยังไม่ มีใครรู้จัก ราคาถูกประมาณตัวละ 5,000 บาท เป็นปั้มน้ำ สองใบพัด ตัวเป็นทองเหลืองทั้งตัว เพลมาเป็นสแตนเลส หลังจากนั้นก็พยายามทดลองปั้มน้ำว่าได้น้ำเท่าไร ใช้เครื่อง ที่แรง ส่วนประกอบที่คิดมาให้ประโยชน์อะไร เป็นเวลา 5 ปี จึงพอที่จะบอกว่า รู้รายละเอียดของปั้มน้ำได้พอสมควร ผมจึงเอาความรู้ที่ผมทดลองมาบอกให้ท่านได้รู้ถึงวิธีใช้และประสิทธิภาพของปั้มน้ำชนิดนี้ให้ท่านได้เป็นความรู้เอาไปใช้ให้เกิดประโยชน์แก่ตัวท่านและหมู่คณะ จนถึงปัจจุบันนี้ ราคาปั้มน้ำได้ปรับขึ้นมาถึง 2 หมื่นเศษแล้ว แต่ถ้าถามว่า ยังคุ้มราคาหรือไม่ ท่านต้องอ่านรายละเอียด แล้วตัดสินใจเอาเองครับ!

## **ปั้มน้ำสองใบพัดที่ว่า มีสองชนิด คือ สีแดง และสีเขียว**

สีแดงใหญ่กว่าสีเขียวหน่อย เป็นปั้มน้ำที่มีใบพัดสองใบ เป็นทองเหลือง เพลมาเป็นสแตนเลส มีน้ำหนักประมาณ 150-220 กก. ปั้มน้ำหมุนที่ 1,800-2,500 รอบ/นาที ให้น้ำได้ 1,000-2,500 ลิตร/นาที ส่งน้ำได้สูง 35-120 เมตร ใช้เครื่องดีเซล 4 สูบ ขนาด แรงม้า 75-120 แรงม้า ใช้ต่อตรงไม่ต้องผ่านเกียร์ก็ได้ เป็นปั้มน้ำที่หมุนขวา ใช้ต่อกับเครื่องยนต์ได้พอดี ส่วนอุปกรณ์ที่ประกอบมากับปั้มน้ำจะเป็นปั้มน้ำดูดอากาศ ปั้มน้ำตัวนี้ไม่ต้องกรอกน้ำ ปั้มน้ำดูดอากาศจะทำงาน



ปั้มน้ำ ME 5 มี 2 ใบพัด สีแดง (ตัวเครื่องสีแดง)



ปั้มน้ำ ME 5 มี 2 ไบพัต สีเขียว (ตัวเครื่องสีเขียว)

เมื่อปั้มน้ำจะดูดอากาศออก น้ำจะขึ้นมาเอง โดยไม่ต้องกรอกน้ำ ปั้มน้ำนี้ถ้าซื้อใหม่จากนอกราคาเป็นแสนบาทเชียวครับ ปั้มน้ำนี้ แหม! ไม่อยากบอกเลย แต่ต้องบอกว่ามีขายแถวบรรทัดทอง คลองเตย หลักรี่ครับ ถ้ามว่า ดีกว่าปั้มน้ำเมืองไทยไหม ตอบว่า ท่านต้องทดลองดูครับ

สุดท้ายนี้ ขอฝากว่า ท่านที่ใช้ปั้มน้ำ 5 ไบ ถึง 10 ไบพัต เท่ากับท่านใช้น้ำมันหรือค่าไฟฟ้า เป็นสองเท่าของคนอื่น ท่านต้องปรับตัวแล้วครับ

ขอขอบคุณทุกท่านที่ติดตามบทความมาตลอด  
สงสัย สอบถาม ติ ชม ได้ ยินดีตอบทุกคำถาม

